



トヨタ プリウスα
ダイハツ メビウス

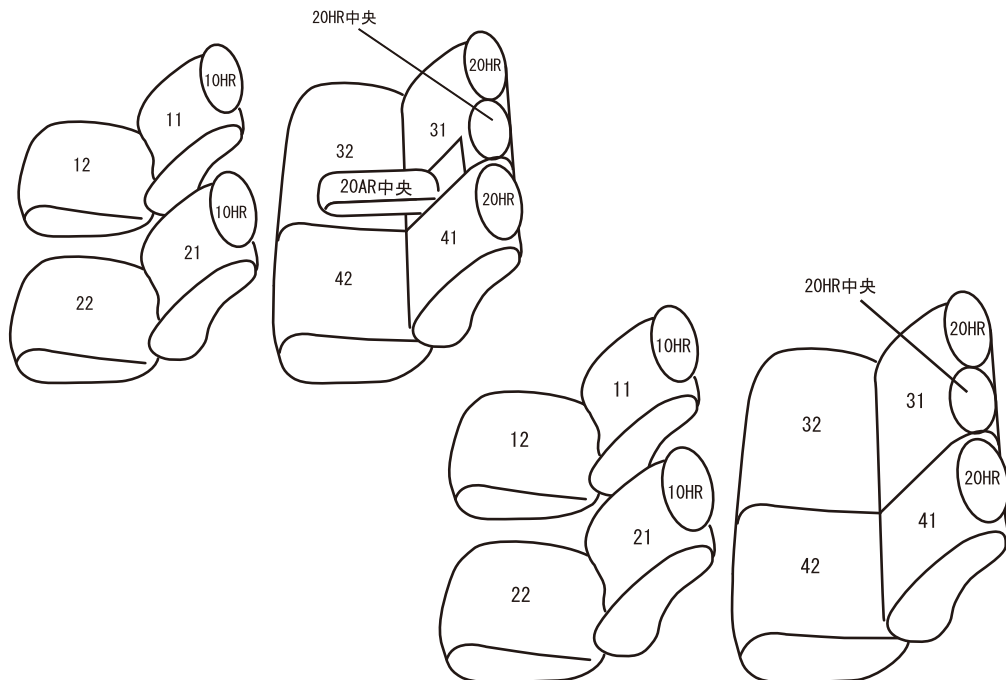
専用シートカバー取付説明書

この度は弊社製品をお買い上げ頂きまして、誠に有難うございます。

- * 説明書内にシートカバーの取付・取り扱い・返品等に関する注意事項等が記載されていますので、装着前に必ずお読み下さい。
- * 本書中の掲載写真はサンプル品を使用しているため製品とデザインは異なります。

1130/1131/1132/1136

本製品シート形状とパーツの名称



取付必要工具



工具名

*この車種では、付属のヘラを使用します。

シートカバー装着前に必ずお読みください

- 本製品が届きましたらシートカバーを装着される前に内容物を確認の上、必ずお客様のお車に仮合わせ（シートに装着せずに）して、お客様のシートパターンに合うことをご確認ください。シートカバーの各部品がどの位置かが分かるように、番号の入ったタグが商品の裏側に付いています。仮合わせの時点で、製品に何らかの支障があった場合は、お買い上げいただいた販売店、または弊社までご連絡ください。
事前に連絡が無く装着された後での、製品の返品・交換等につきましてはお受け出来ません。また、お客様の注文間違いによる製品の返品・交換等は、商品到着後1週間以内とさせていただきますので予めご了承ください。※カスタムオーダー、特注パーツ、受注生産品などは、装着前であっても返品や交換等をお受け出来ません。
- 梱包や運送の過程で本製品に使われている素材にシワができることがあります。正常に取り付けを行っていただくことで生地がなじみ、シワはある程度解消できますが、まれに跡が残る場合がありますので予めご了承ください。シワが気になる場合は、装着前にお買い上げいただいた販売店、または弊社までご連絡ください。
- 本製品は純正シートの機能（チャイルドシート固定フックやバックテーブル等）を損なわないように設計しております。（一部例外はあります）その為、背もたれや座面に穴開け加工をしているタイプのシートカバーがあります。
- 注文したものと違う商品が届いたり、製造上の不良または運送中に生じた内容物の破損がありましたら、ご購入された販売店までご連絡ください。商品を交換もしくは修理対応させていただきます。※交換対応商品が在庫切れの場合は多少お時間をいただく場合があります。予めご了承ください。
- 内容物に影響がない外装箱の破損、商品の細かい傷、シワ等は初期不良の対象外とさせていただきます。また装着後の商品は仕様違い及び初期不良を除き、返品・交換等致しませんので装着前に必ず確認等してください。また、装着時に加工等された商品に関しましても返品・交換等は致しませんので予めご了承ください。
- 座席への着度が非常に高い設計となっている為、シートカバーの使用期間中に座席本体にダメージを与える場合があります。この点をご理解の上、ご使用ください。
なお、シートカバー装着に起因するダメージに対する補償は致しませんので、予めご了承ください。
例）座席本体に生じた傷、破れ、摩擦痕、シワ、ヘコミ、変形、変色、化学変化等

⚠ 警告 サイドエアバッグについて

- 本製品は1列目背もたれの両横部分とSRSサイドエアバッグ展開部分に、SRSサイドエアバッグに対応した縫製系を使用しています。（SRSサイドエアバッグの有無に関わらず全製品）その部分は他の部位に比べて縫製系が切れやすくなっています。装着時には過度の力がかからないようにご注意ください。またシートカバーを正しく装着出来ていないと、衝突時などにサイドエアバッグが正常に作動せず、重大な傷害を負うか、最悪の場合死亡につながる恐れがあり危険です。※サイドエアバッグの対応基準は、正式な安全基準が無いため（※2023年10月現在）弊社独自の安全基準を設けております。

本製品に関する注意事項

- 本革やジーンズ等の染料を使用している素材や、新聞紙等の印刷物を長時間接触させると、本製品に色移りや本革等に粘着が生じることがあります。また衣類製品側にも色移りが生じる場合があります。
- 本製品を直射日光に長時間当てると、生地が表面が変化・変形・変色の原因となります。また、高温多湿の環境下では生地が硬化や収縮、カビが発生することがあります。
- 本製品は石油を原材料として使用しているため、臭いがきつく残る場合があります。装着してから約1〜2週間で臭いは緩和されますが、気になる場合は本製品を換気の良い所に1週間程保管してから装着してください。また本製品は塩化ビニールレザーを使用しています。燃焼時には塩化水素が発生します。廃棄される場合は個人で焼却せずに必ず各自自治体の処理方法に従ってください。

シートカバー装着時の注意事項

- 弊社のシートカバーはフィッティングを重視して設計しています。カバー全体に均一に力をかけるようにして、装着してください。またシートカバーを固定するパーツは強く引っ張りすぎると抜けたり切れる恐れがありますので、ご注意ください。
- ヘッドレストやアームレストといった小物類は、普通のシートに比べてカバーに負荷が掛かりやすくなっている為、カバーが破れないように慎重に作業を行ってください。
- シートカバーの背もたれ上部に加工しているヘッドレストの穴は、生地の種類によっては伸びにくいものもあるため、無理に入れ込もうとすると破れる恐れがあります。
- 取付説明書の順番通りにシートカバーを装着していただくと、作業がスムーズに進みますので、弊社では順番通りの装着をお勧めしています。またシートカバーの装着は明るく、地面が平らなスペースで行ってください。装着時に長時間車内のライト類を点灯状態（扉を開放されたまま等）にされるとバッテリーがあがったり弱まる原因となります。
- 製品の改良等により、本取付説明書の記載内容と一部製品の仕様が異なる場合があります。その際はご迷惑をおかけしますが弊社までお問い合わせください。
- 弊社のシートカバーは純正シートの機能を損なわないように設計していますが、シートカバーを装着することにより、シートにカバーの厚みが増す、カバー同士の摩擦が生じる等の原因で、シートの正常な動作を妨げる場合があります。
- 装着時（シート本体のパーツを取り外す場合等）及び、使用時に起きた車輛への損傷、車輛の不具合人体への怪我（シートカバー装着時に、シート本体の金属部分やプラスチック部分に接触する等して怪我をする恐れがあります）について、弊社では一切責任を負えませんので、十分に安全に注意し、装着を行ってください。

またいかなる場合でも商品代金と送料の合計金額を保証の上限とし、それ以外の保証は出来ませんので、予めご了承ください。購入に付随する、商品の交換、装着、取り外し等の工賃、装着等の不具合による工賃等の費用負担、交通費、遺失利益などの直接、間接の損害につきましても一切の責任を負いませんことをご理解ください。

「快適空間創造企業」



株式会社 イレブンインターナショナル

〒580-0016 大阪府松原市上田8丁目15番12号

TEL 072-330-8000

1 列目座面

※シートは主に2014/11のMC前のものを使用しています



①始めにシート背面からシート裏に回っているカバーを外します。カバーはゴムでシート裏に引っかけて固定されているので、ゴムの引っ掛けを外して、カバーを外します。



④シートのラインからずれないようにカバーをシート全体にかぶせます。



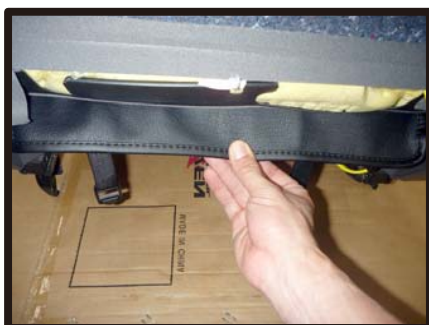
②①の生地をめくり上げると、黄色いサイドエアバッグの配線があります。マジックテープの固定を外して、配線を外側の端に寄せます。



⑤背もたれと座面の隙間に生地を入れ込みます。背もたれの角度を調整して、生地が入れ込みやすい位置で作業を行って下さい。



③カバーを裏返してシートのラインに合わせます。



⑥図の黄色い配線はサイドエアバッグの配線です。シート背面から配線をかわして生地を引き出します。快適温熱シート装備車はコンソール側に配線があります。配線の手前まで生地を引き出します。



⑦カバー外側面の生地をシートのプラスチック部分に入れ込みます。入れ込みにくい場合はヘラなどをご利用下さい。



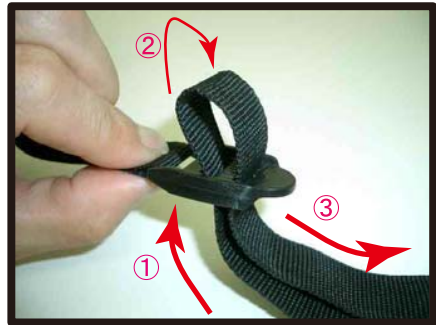
⑧カバー内側面に付いているマジックテープを、シートに直接貼り付けて固定します。



⑨図は運転席パワーシートを使用しています。パワーシートの場合はシート前側のプラスチック部の隙間にベルトを通して、シート背面へベルトを回します。手動シートはスライドレバーの上にベルトを通して、シートの裏から背面へ回します。



⑩ベルトをシート背面から引き出して1ページの⑥で引き出した生地が付いているバックルに通して固定します。



⑪ベルトは①→②→③の手順で、まずバックル中央を通し、折り返してバックルの端に通します。通したベルトを引くとカバーの前後を引き絞り固定されます。



⑫シートのラインを整えて、1列目運転席座面の完成です。助手席も同様に取り付けます。

1 列目背もたれ

※シートを車体から外していますが、シートを外す必要はありません。



①側面のファスナーを開けた状態にして、シートのラインに合わせて、カバーをかぶせます。シートの肩口が張るようにしっかりとかぶせます。



④生地伸びを利用して台座を取り出します。



②1ページの①で外したカバーを、めくり上げて背もたれカバーの中へ入れ込みます。



⑤背もたれと座面の隙間に生地を入れ込みます。

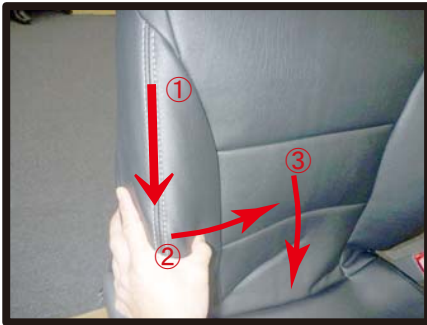


③ヘッドレストの台座をカバーの加工穴から取り出します。始めに台座の片側のフチに、生地をしっかりと入れ込みます。



⑥図は運転席パワーシートの場合、図のように配線があります。入れ込んだ生地は配線部分をかわして生地を引き出して下さい。

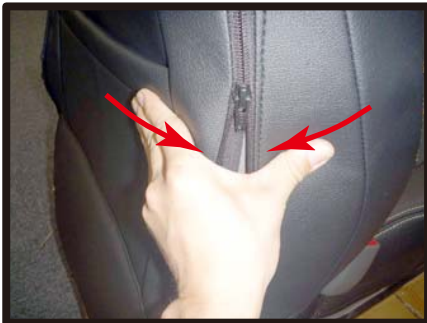
※手動シートに配線はありません。



⑦①→②→③の順番に、側面のしわを中央に寄せながら、シートに密着させるように馴染ませていきます。中央下に集まった生地を、再度背面から引き出します。



⑩3ページ⑥で引き出した生地と、カバーの背面下をマジックテープで固定します



⑧側面のファスナーを生地を内へ寄せながら、慎重に閉じます。



⑪カバー背面下の生地付属の金属フックを取り付けます。



⑨ファスナーの端はカバーの中へ入れ込みます。

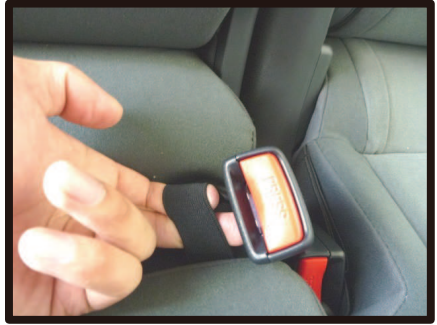


⑫金属フックはシート裏に引っ掛けて固定します。

2列目座面



⑬カバー背面下は図のようになります。



①シートベルトバックルを固定しているゴムから外します



②チャイルドシート固定用のバーがある部分のファスナーを開けます。こちらはグレードによりファスナーが付いていない車両もあります。ファスナーが付いていない場合は、生地をめくってチャイルドシート固定用バーが見える状態にして下さい。



⑭カバーのラインを整えて、1列目背もたれの完成です。



③②で開けた穴にカバー裏に付いているベルトを通します。ベルトはシート裏から取り出しますが、真っ直ぐに入れるとシート裏のカバーにあたりますので、ベルトを奥に入れ込み底に突き当たると向かって左側へベルトを寄せます。



④内側の穴にもベルトを通します。内側はベルトが底に当たると、向かって右側へベルトを寄せます。



⑦カバーを裏返してシートのラインに合わせてみます。



⑤シートベルト、シートベルトバックルが収納されている部分にもベルトを入れ込みます。こちらは真っ直ぐ入れ込むと、ベルトが通る隙間があります。←注・狭いです。



⑧シートのラインからずれないようにカバーをシート全体にかぶせます。



⑥③④⑤で入れ込んだベルトを、シートを前方にスライドさせて、シートの背面から引き出します。引き出したベルトはシート裏を通して、シート前方へ回します。



⑨背もたれと座面の隙間に生地を入れ込みます。生地を入れ込む際に、部材のフックでシート地を傷付けないようにご注意ください。



⑩背もたれと座面の隙間に生地を入れ込みます。



⑬⑧で引き出した生地に付いているプラスチックフックをシート裏に引っかけて固定します。



⑪入れ込んだ生地をシート背面から引き出します。



⑭フックはシート地を固定しているフックの上から引っ掛けて固定します。



⑫センターアームレストの背面部分はチャイルドシート固定用のバーのある位置に、カバーの加工穴を合わせて、マジックテープで直接シートに貼り付け固定します。

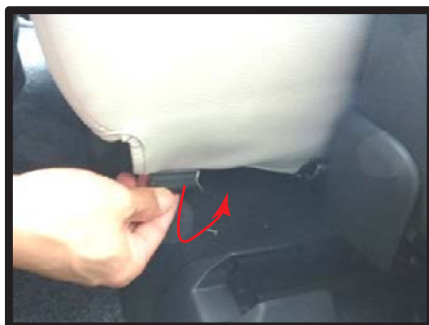
※2014/11以降のマイナーチェンジ後のモデルでは、固定用のバーはありませんが、カバーには加工穴を開けています。



⑮カバー側面部分をシートのプラスチックフック部の隙間に入れ込みます。



⑯シートの付け根部分の生地を、ヘラなどを使用してシートとプラスチック部の隙間に入れ込みます。



⑰カバー内側面に付いているプラスチックフックを7ページの⑭を参考にシート裏で固定します。



⑱6ページの⑥で入れ込んだベルトをシート前方から引き出します。引き出したベルトは、シート前方のバックルに通して固定します。



⑳カバーのラインを整えて、2列目運転席側座面の完成です。



㉑カバー前方に付いているプラスチックフックをシート裏で固定します。



㉒助手席側のカバーには、シートベルトバックル収納部分の生地下に、ゴムが付いています。ゴムはシート裏に引き出して、シート裏に引っ掛け固定します。運転席側のカバーとの違いは、助手席側には内側面のフックは付きません。その他は同様に固定して、取り付けを行って下さい。

2列目背もたれ

※説明では2列目アームレスト付き車の運転席側を使用しています。



①カバーの加工穴にアームレストを通します。



④アームレスト下の生地も背もたれと座面の隙間に生地を入れ込みます。



②シートラインからずれないようにカバーをシート全体にかぶせます。



⑤入れ込んだ生地をシート背面から引き出します。



③背もたれと座面の隙間に生地を入れ込みます。



⑥引き出した生地を、カバー背面下の生地とマジックテープで固定します。



⑦シート背面です。シート付け根部分に生地を入れ込み



⑩シートの内側面です。図の隙間に生地を入れ込みます。



⑧シート背面のバッグボードの隙間に生地を入れ込みます。プラスチックの板を入れ込むことで、生地がはみ出さずに固定されます。



⑪シート側面の付け根部分です。生地を隙間に食い込ませるように入れ込みます



⑨シート背面は図のように仕上がります。



⑫シート正面からの付け根部分です。生地を隙間に入れ込みます。



⑬シートの付け根に生地を入れ込みます。



⑭入れ込んだ生地をアームレストを倒して引き出します。



⑮ヘッドレストの台座を取り出します。



⑯引き出した生地とアームレスト収納部の下の生地を、マジックテープで固定します。



⑰アームレストの付け根に生地を入れ込みます。



⑱アームレスト収納部の生地を整えます。ファブリックのシートにはマジックテープを直接シートに貼り付けて固定します。合成皮革などを使用しているシートは、マジックテープが貼り付きません。12ページ⑲をご覧ください。

アームレスト



⑱合成皮革などのシートでアームレスト収納部にマジックテープなどの固定部材が貼り付かないシートは、カバーにも元々固定部材を付けていません。カバー装着後アームレストをしっかりと収納した状態で、しばらく置いていただき、生地に型を付けるようにして、シートに馴染ませて下さい。



⑳カバーのラインを整えて、2列目運転席側背もたれの完成です。助手席側・2列目アームレスト無し
の車も形状は異なりますが、同様の固定方法で取り付けます。



①カバーを半分程裏返して、アームレストのラインに合わせてかぶせますアームレストの先端までしっかりと生地が張るようにかぶせて下さい。



②アームレストのラインからずれないように、アームレスト全体にカバーをかぶせます。



③アームレストの付け根部分から生地を入れ込みます。図の手の位置を支点として、アームレストを倒します。生地と手が少し奥に入り込みます。その位置を維持したまま、さらにアームレストを倒す、起こすを繰り返すと、徐々に生地が入り込みます。



④ 12ページの③で入れ込んだ生地を
引き出します。



⑦プラスチックフックを固定すると図
のように収まります。



⑤カバーをプラスチックフックで固定
します。アームレストを倒した際に
上になる生地を折り返して、④で引
き出した生地に挟むようにします。



⑧アームレストの付け根部分の生地を
図の隙間に入れ込みます。



⑥プラスチックフックの固定方法は、
カギ状のフックに平らな方のプラス
チックを、生地と共にはめ込み固定
します。



⑨カバーのラインを整えて、アームレ
ストの完成です。

1列目ヘッドレスト



- ①カバーを裏返して、ヘッドレストのラインに合わせます。ヘッドレストの先端まで、しっかりとカバーをかぶせます。



- ⑤ヘッドレスト裏は図のように収まります。



- ②ヘッドレストのラインからずれないようにカバーを左右均等に引き下げヘッドレスト全体にカバーをかぶせます。



- ⑥ヘッドレストをシートに戻して、カバーのラインを整えます。
1列目ヘッドレストの完成です。



- ③ヘッドレストをシートから外します。ヘッドレスト裏でアームレストと同様に、プラスチックフックで固定します。

2列目ヘッドレスト



① 2列目ヘッドレストは、ヘッドレストの先端部分から矢印の方向へかぶせます。



④ プラスチックのフックを固定すると2列目ヘッドレス裏は図のように収まります。



② ヘッドレストの角を少し指で押し潰しながら、慎重にカバーを全体へかぶせます。

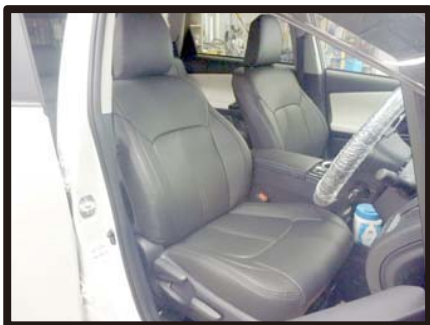


⑤ カバーのラインを整えて、ヘッドレストをシートに戻して完成です。2列目中央のヘッドレストも同様に取り付けます。



③ ヘッドレストをシートから外します。ヘッドレスト裏のマジックテープを生地を内へ寄せながら留めます。

完成図



1 列目



2 列目



2 列目アームレスト使用時

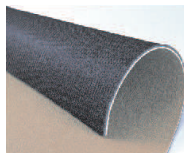


After Service

皆様の快適カーライフのために、安心できるアフターサービス

● 保証・単品パーツ販売・生地の販売

- 1 保証期間であれば、故意でない通常使用における糸切れや生地の破れが生じた場合、無償修理させていただきます。
※一部商品は対象外です。



- 2 シートカバーの補修及び単品パーツの販売をしています。

- 3 シートカバーと同色のソフトBioPVCレザーの販売をしています。
(巾135cm・メートル単位での販売となります)
キルティング仕様の生地は対象外です。



パーツ交換の際、お客様の装着期間や生地の生産時期によって若干の色の違いが見られることがありますので、予めご了承ください。

ご注文・お問合せは

株式会社 イレブンインターナショナル

〒580-0016 大阪府松原市上田8丁目15番12号

TEL 072-330-8000

…→ 生地別メンテナンス方法

クラッツィオシートカバーを永くお使い頂くための、生地別シートカバーのお手入れ方法

ウルトラセード

● ホコリや毛羽などの付着汚れ

エチケットブラシで軽くブラッシングして取り除いてください。

● 全体の汚れが気になる場合

40度程度のぬるま湯にしみこませ固く絞った布で全体を拭いてください。乾いたらエチケットブラシで毛並みを整えるようにブラッシングしてください。

このお手入れは月一回くらいの頻度で行うと効果的です。



本革

普段は柔らかい布でやさしく拭き掃除をしてください。

または、市販されている本革クリーナーをご使用ください。

クリーナーは直接吹き付けるのではなく、やわらかい布などに付けてから(クリーナーの説明書に従ってください)、また使う前に必ず目立たない部分で試し拭きをしてください。

万が一変色したり風合いが変わってしまった場合、元には戻りません。

⚠️ ご注意

本革は非常にデリケートな素材です。熱や水に弱く、シミができたり変色してしまったりします。水やジュースなどをこぼした場合にはすぐに拭き取り、お手入れを行ってください。長時間放置しておくと汚れやシミが取れなくなってしまいます。表面に積もったほこりは汚れの原因になります。掃除機でこまめに吸い取ってください。



PVCLレザー

柔らかい布で乾拭きをしてください。

それでも汚れが取れない場合は水、もしくはぬるま湯で薄めた中性洗剤で拭き取り、水拭きをしてから乾いたウエス(布)で乾拭きしてください。

