



## 三菱 デリカD:5

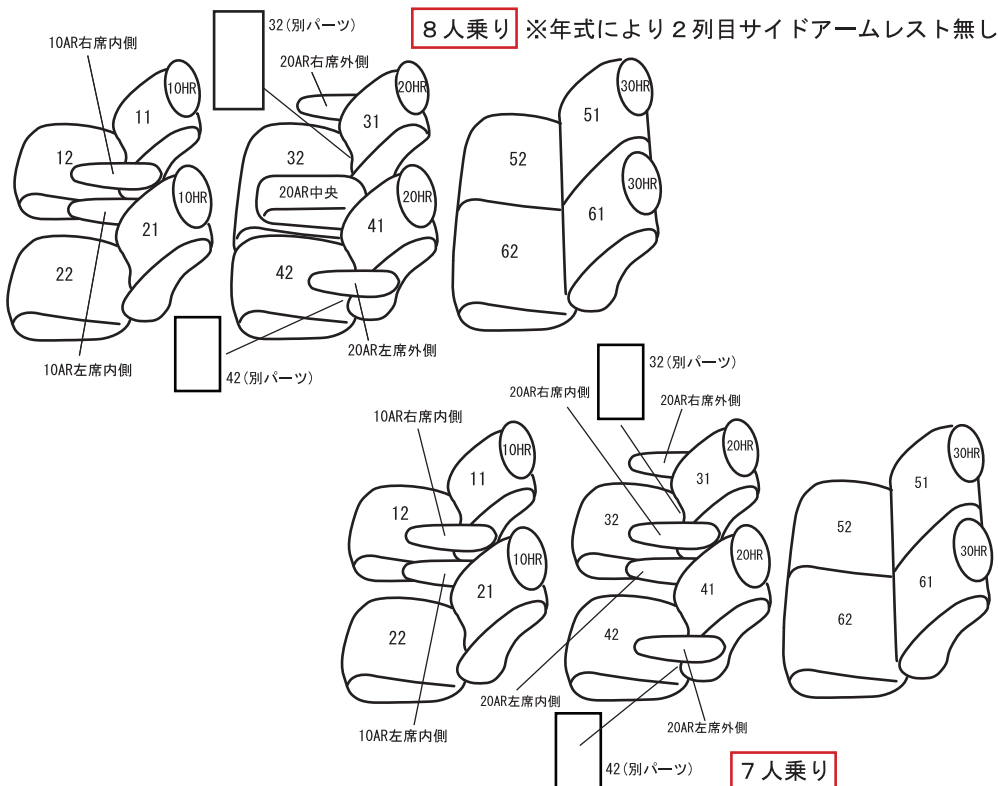
### 専用シートカバー取付説明書

この度は弊社製品をお買い上げ頂きまして、誠に有難うございます。

- \* 説明書内にシートカバーの取付・取り扱い・返品等に関する注意事項等が記載されていますので、装着前に必ずお読み下さい。
- \* 本書中の掲載写真はサンプル品を使用しているため製品とデザインは異なります。

0775/0777/0778/0779  
0781/0782/0783/0784

# 本製品シート形状とパーツの名称



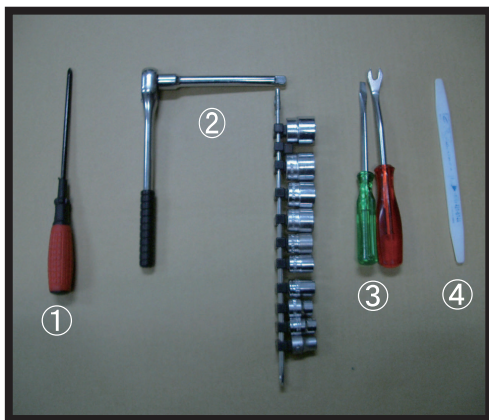
## 取り付け必要工具

### 工具名

- ① +ドライバー
- ② ソケットレンチセット
- ③ ードライバーまたは内張り外し
- ④ ヘラ

\*この車種では、①の道具を使用  
しません。

\*この車種では、②と③の道具は  
使用しません。



株式会社 イレブンインターナショナル

〒580-0016 大阪府松原市上田8丁目15番12号 TEL 072-330-8000 / FAX 072-330-8816

この度は当社商品を御購入いただき誠に有り難うございます。

取付の際は本書をよくお読みの上、十分な注意を払って慎重に取り付けましょう。

## シートカバー装着前に必ずお読みください

- 本製品が届きましたらシートカバーを装着される前に内容物を確認の上、必ずお客様のお車に仮合わせ（シートに装着せずに）して、お客様のシートパターンに合うことをご確認ください。シートカバーの各部品がどの位置かが分かるように、番号の入ったタグが商品の裏側に付いています。仮合わせの時点で、製品に何らかの支障があった場合は、お買い上げいただいた販売店、または弊社までご連絡ください。  
事前に連絡が無く装着された後での、製品の返品・交換等につきましてはお受け出来ません。また、お客様の注文間違いによる製品の返品・交換等は、商品到着後1週間以内とさせていただきますので予めご了承ください。※カスタムオーダー、特注パーツ、受注生産品などは、装着前であっても返品や交換等をお受け出来ません。
- 梱包や運送の過程で本製品に使われている素材にシワができることがあります。正常に取り付けを行っていただくことで生地がなじみ、シワはある程度解消できますが、まれに跡が残る場合がありますので予めご了承ください。シワが気になる場合は、装着前にお買い上げいただいた販売店、または弊社までご連絡ください。
- 本製品は純正シートの機能（チャイルドシート固定フックやバックテーブル等）を損なわないように設計しております。（一部例外はあります）その為、背もたれや座面に穴開け加工をしているタイプのシートカバーがあります。
- 注文したものと違う商品が届いたり、製造上の不良または運送中に生じた内容物の破損がありましたら、ご購入された販売店までご連絡ください。商品を交換もしくは修理対応させていただきます。※交換対応商品が在庫切れの場合は多少お時間をいただく場合があります。予めご了承ください。
- 内容物に影響がない外装箱の破損、商品の細かい傷、シワ等は初期不良の対象外とさせていただきます。また装着後の商品は仕様違い及び初期不良を除き、返品・交換等致しませんので装着前に必ず確認等してください。また、装着時に加工等された商品に関しましても返品・交換等は致しませんので予めご了承ください。
- 座席への着度が非常に高い設計となっている為、シートカバーの使用期間中に座席本体にダメージを与える場合があります。この点をご理解の上、ご使用ください。  
なお、シートカバー装着に起因するダメージに対する補償は致しませんので、予めご了承ください。  
例）座席本体に生じた傷、破れ、摩擦痕、シワ、ヘコミ、変形、変色、化学変化等

## ⚠ 警告 サイドエアバッグについて

- 本製品は1列目背もたれの両横部分とSRSサイドエアバッグ展開部分に、SRSサイドエアバッグに対応した縫製系を使用しています。（SRSサイドエアバッグの有無に関わらず全製品）その部分は他の部位に比べて縫製系が切れやすくなっています。装着時には過度の力がかからないようにご注意ください。またシートカバーを正しく装着出来ていないと、衝突時などにサイドエアバッグが正常に作動せず、重大な傷害を負うか、最悪の場合死亡につながる恐れがあり危険です。※サイドエアバッグの対応基準は、正式な安全基準が無いため（※2023年10月現在）弊社独自の安全基準を設けております。

## 本製品に関する注意事項

- 本革やジーンズ等の染料を使用している素材や、新聞紙等の印刷物を長時間接触させると、本製品に色移りや本革等に粘着が生じることがあります。また衣類製品側にも色移りが生じる場合があります。
- 本製品を直射日光に長時間当てると、生地が表面が変化・変形・変色の原因となります。また、高温多湿の環境下では生地が硬化や収縮、カビが発生することがあります。
- 本製品は石油を原材料として使用しているため、臭いがきつく残る場合があります。装着してから約1〜2週間で臭いは緩和されますが、気になる場合は本製品を換気の良い所に1週間程保管してから装着してください。また本製品は塩化ビニールレザーを使用しています。燃焼時には塩化水素が発生します。廃棄される場合は個人で焼却せずに必ず各自自治体の処理方法に従ってください。

## シートカバー装着時の注意事項

- 弊社のシートカバーはフィッティングを重視して設計しています。カバー全体に均一に力をかけるようにして、装着してください。またシートカバーを固定するパーツは強く引っ張りすぎると抜けたり切れる恐れがありますので、ご注意ください。
- ヘッドレストやアームレストといった小物類は、普通のシートに比べてカバーに負荷が掛かりやすくなっている為、カバーが破れないように慎重に作業を行ってください。
- シートカバーの背もたれ上部に加工しているヘッドレストの穴は、生地の種類によっては伸びにくいものもあるため、無理に入れ込もうとすると破れる恐れがあります。
- 取付説明書の順番通りにシートカバーを装着していただくと、作業がスムーズに進みますので、弊社では順番通りの装着をお勧めしています。またシートカバーの装着は明るく、地面が平らなスペースで行ってください。装着時に長時間車内のライト類を点灯状態（扉を開放されたまま等）にされるとバッテリーがあがったり弱まる原因となります。
- 製品の改良等により、本取付説明書の記載内容と一部製品の仕様が異なる場合があります。その際はご迷惑をおかけしますが弊社までお問い合わせください。
- 弊社のシートカバーは純正シートの機能を損なわないように設計していますが、シートカバーを装着することにより、シートにカバーの厚みが増す、カバー同士の摩擦が生じる等の原因で、シートの正常な動作を妨げる場合があります。
- 装着時（シート本体のパーツを取り外す場合等）及び、使用時に起きた車輛への損傷、車輛の不具合人体への怪我（シートカバー装着時に、シート本体の金属部分やプラスチック部分に接触する等して怪我をする恐れがあります）について、弊社では一切責任を負えませんので、十分に安全に注意し、装着を行ってください。

またいかなる場合でも商品代金と送料の合計金額を保証の上限とし、それ以外の保証は出来ませんので、予めご了承ください。購入に付随する、商品の交換、装着、取り外し等の工賃、装着等の不具合による工賃等の費用負担、交通費、遺失利益などの直接、間接の損害につきましても一切の責任を負いませんことをご理解ください。

「快適空間創造企業」



株式会社 イレブンインターナショナル

〒580-0016 大阪府松原市上田8丁目15番12号

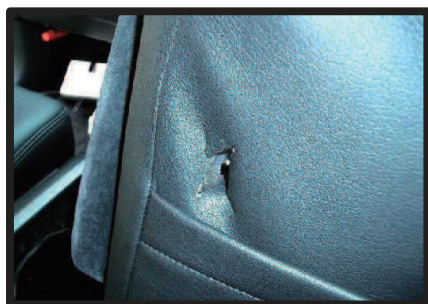
**TEL 072-330-8000**

# コンビニフックについて

一部車種の1列目背面にあるフック部分は穴あけ加工がされておりません。フックがネジで固定されている場合、カバーを加工すれば使用することが可能です。



- ①ネジを外します。ツメで固定されている場合がありますので、取り外しには十分ご注意ください。ツメが破損すると元通りに取り付けられなくなる場合もあります。

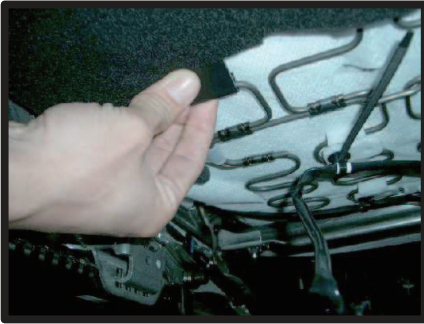


- ②背もたれカバーを取り付けます。シート本体とカバーがずれていないかをよく確認した上で、フックの位置に切り込みをいれます。



- ③切り込み部分にフックを取り付けて完成です。

# 1 列目座面



①始めに、背もたれ裏側から座面下にまわりこんでいる生地をシート本体から外します。座面底に留まっているフックを外す事で、生地は外れます。



④背もたれと座面の隙間に、生地を入れ込みます。



②座面のラインに合わせて、カバーをかぶせます。



⑤座面側面部のプラスチックカバー内に、スポンジ付きの生地を入れ込みます。



③カバーをかぶせた状態です。シートに合わせてラインを整えます。

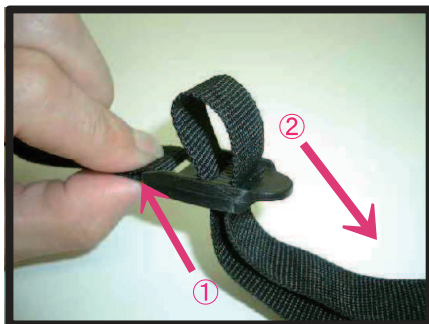


⑥座面側面部のプラスチックのカバー内に、スポンジ付きの生地を入れ込みます。図の矢印の箇所の生地は入れ込まず、前後の2箇所を入れ込みます。（運転席外側側面のみ）

※パワーシート車の場合



⑦背もたれと座面の付け根部分のプラスチックカバーとの隙間に生地を入れ込みます。上にかぶさっている方の生地は、矢印の隙間に入れ込みます。



⑩カバー前後にあるベルトは図の①から②の順に通し、②で通したベルトを引っ張ることで締まります。カバーの前後を締め込み固定します。



⑧カバー取り付け後の座面の側面は、このようになります。



⑪シートのラインを整えて1列目座面の完成です。助手席側も同様に取り付けます。



⑨カバー全部にあるベルト（2本）を座面の下に通し、裏側に引っ張り出します。



⑫シートのラインを整えて1列目座面の完成です。助手席側も同様に取り付けます。  
※矢印部は生地が外側へ出る仕様になります。（運転席のみ）

※パワーシート車の場合

# 1 列目背もたれ（座面取り付け後に取り付けます）



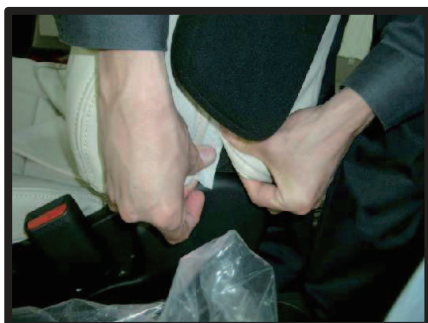
①ヘッドレストを外し、カバーをかぶせます。マジックテープ部分を折り返し、左右均等に引き下げていきます。



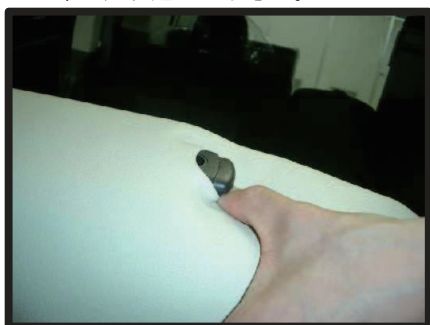
④台座部分を取り出した状態です。2 列目・3 列目も同じ要領で取り出します。



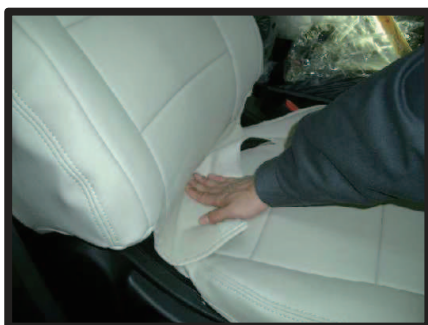
②カバーをかぶせた状態です。肩の部分まで、しっかりと入れ込んで下さい。この際、1 ページの①で外した背面の生地は、上に折り返しカバーの中に入れて込んで下さい。



⑤アームレスト部分はアームレストをよけるようにカバーをかぶせた後、図のようにマジックテープで固定します。



③ヘッドレストの台座部分を穴から取り出します。生地の伸びを利用して横からもぐりこませるように取り出して下さい。



⑥背もたれと座面の隙間に生地を入れ込みます。





⑦入れ込んだ生地を、背もたれ裏側から引き出します。



⑩カバーのポケット下の生地にゴムが付いてます。そのゴムに付属のS字フックを取り付けます。S字フックは座面裏に引っ掛け固定します。



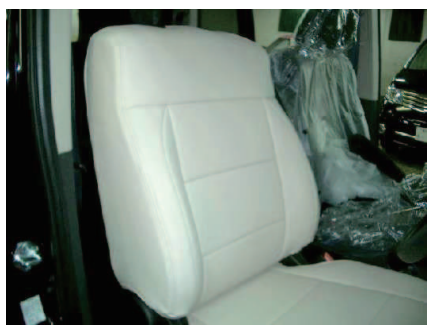
⑧①～③の順番にカバーをなで下ろして、シートに馴染ませるようにシワを無くしていきます。



⑪背もたれ裏側です。図のように収まります。



⑨⑦で引き出した生地を、カバーのポケット下にあたる裏側部分とマジックテープで固定します。



⑫シートのラインを整えて1列目背もたれの完成です。助手席側も同様に取り付けます。

## 2列目座面

※写真は8人乗り仕様



① 2列目座面を跳ね上げ、スライドレバーのネジをプラスドライバーを使用し取り外します。（左右2箇所）



④ ネジを外し、プラスチックのカバーを外します。



② ネジが外れると、引き抜くことで図のようにレバーが外れます。



⑤ 座面の前部に引っ掛けるようにしてカバーをかぶせていきます。



③ レバーを外すと、図の場所にもネジがありますので、このネジも外します。



⑥ 座面を跳ね上げると、座面の動かない部分との間に隙間が出来ますのでこの隙間に生地を入れ込みます。



⑦ 入れ込んだ生地を、座面の裏側にマジックテープで固定します。



⑩ スライドレバー部の生地を挟み込んで、外した逆の手順でスライドレバーを戻していきます。



⑧ 座面を跳ね上げ、カバーを左右にあるベルトで固定します。



⑪ シートのラインを整えて2列目座面の完成です。  
助手席側も、少し形状が異なりますが同様に取り付けます。



⑨ カバーをマジックテープで固定していきます。  
スライドレバー部のみ、生地が浮いている状態になります。



※ 7人乗り仕様のシートも、8人乗り仕様と同様の手順で取り付ける事が出来ます。

## 2列目背もたれ

※写真は8人乗り仕様



①ヘッドレストを外し、カバーをかぶせます。マジックテープ部分を折り返し、左右均等に引き下げていきます。



④背もたれと座面の隙間に生地を入れ込みます。



②カバーをかぶせた状態です。肩の部分まで、しっかりと入れ込んで下さい。ヘッドレストの台座部分は、1列目と同様に取り出します。



⑤③と④で入れ込んだ生地を背もたれ裏側から引き出します。



③センターアームレストの隙間に生地を入れ込みます。



⑥窓側のアームレスト部分はアームレストをよけるようにカバーをかぶせた後、図のようにマジックテープで固定します。

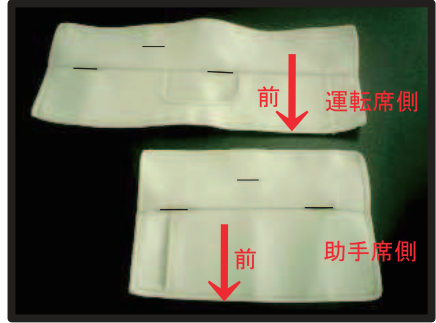
※年式によりアームレストが無いタイプがあります。

## 2列目別パーツ

※写真は8人乗り仕様



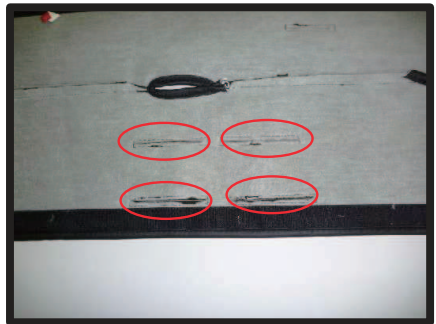
- ⑦センターアームレスト裏側に引き出した生地は、図のように背もたれ側から出たマジックテープと一緒に固定します。



- ①2列目別パーツは、背もたれと座面の間にあるシートベルト部のカバーになります。



- ⑧シートのラインを整えて2列目背もたれの完成です。  
助手席側も、少し形状が異なりますが同様に取り付けます。



- ②運転席側別パーツの裏側です。これは品番775と778の別パーツです。8人乗りの車はこの赤丸の切込みからシートベルトとバックルを取り出します。4ヶ所(781, 782は2ヶ所)切込みを入れていますが、シートベルトの形状により通す切込みが違います。バックルが直立しているものは図の上側2ヶ所をバックルがポケットに納まっているものは図の下側2ヶ所に通します。



- ※7人乗り仕様のシートも、8人乗り仕様と同様の手順で取り付ける事が出来ます。



- 8 — ③バックルがポケットに納まっているタイプです。

## 2 列目別パーツ続き



④バックルが直立しているタイプです。



⑤シートベルトを取り出した生地は背もたれ下に入れ込み、マジックテープでシート本体に固定します。チャイルドシート固定用フックに穴位置を合わせ、背もたれと座面の隙間に生地を入れ込みます。



⑥座面裏側にもチャイルドシート固定用フックがありますので、⑤と同様にし、直接シートにマジックテープで固定します。  
8人乗り運転席側別パーツの完成です。助手席側、7人乗りの車も⑤、⑥の位置を合わせ取り付けます。

## 3 列目座面



①カバーを座面の前部に引っ掛けるようにしてかぶせます。



②座面の裏側（背もたれとの付け根）にカバーを引っ掛け、マジックテープで固定します。



③背もたれと座面の隙間に生地を入れ込みます。



④入れ込んだ生地を引き出し、座面にマジックテープで固定します。



⑦シートを吊り下げた後、座面に合わせてカバーをマジックテープで固定していきます。



⑤シートを跳ね上げます。  
この時、まだベルトでシートを吊り下げないで下さい。



⑧座面裏側は、このように固定されます。

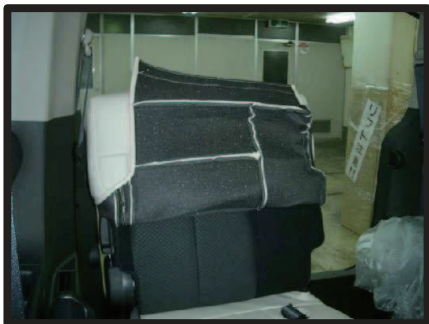


⑥跳ね上げたシートを吊り下げるベルトを、カバーにある穴に通します。



⑨シートを元に戻し、ラインを整えて3列目座面の完成です。

# 3列目背もたれ



①ヘッドレストを外し、カバーをかぶせます。マジックテープ部分を折り返し、左右均等に引き下げていきます。



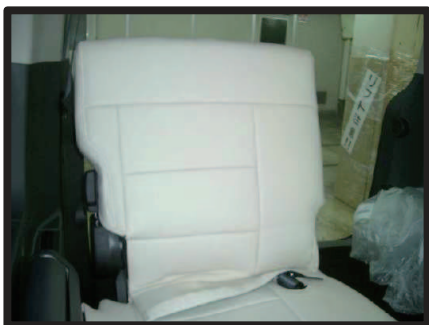
④背もたれと座面の隙間に生地を入れ込みます。



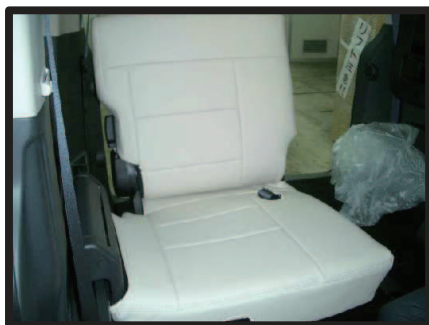
②リクライニングレバーを図のようにかわして下さい。



⑤入れ込んだ生地を、背もたれ裏側へ引き出し、マジックテープで固定します。



③カバーをかぶせた状態です。肩の部分まで、しっかりと入れ込んで下さい。ヘッドレスト台座部分は、1列目と同様に取り出します。



⑥シートのラインを整えて3列目背もたれの完成です。助手席側も同様に取り付けます。



# アームレスト



- ①アームレストカバーをかぶせます。先端が余らないように、しっかりと入れ込んで下さい。



- ④8人乗り、2列目のセンターアームレストにカバーをかぶせます。先端が余らないように、しっかりと入れ込んで下さい。



- ②アームレストの後側で、マジックテープで固定します。



- ⑤カバーの先端にある穴から、アームレストのリクライニング用つまみを取り出します。



- ③ラインを整えてアームレストの完成です。  
助手席側・8人乗り2列目窓側アームレスト付き車、7人乗り2列目の  
— 1 2 —  
アームレストも同様に取付けます。



- ⑥前側の生地を背面に引き出し、マジックテープで固定します。  
カバーのラインを整えて、2列目センターアームレストの完成です。

# ヘッドレスト



① 1列目ヘッドレストに、カバーをかぶせ、左右均等に引き下げていきます。



④ヘッドレストを元に戻し、ラインを整えて1列目ヘッドレストの完成です。  
品番781~784の8人乗り、7人乗りの2列目も同様に取り付けます。



②ヘッドレストを外し、底面にあるプラフックで図のように固定します。



⑤品番775・778の8人乗り2列目ヘッドレストは前部下側に引っ掛けるようにして、カバーをかぶせていきます。



③プラフックで固定するとこのようになります。

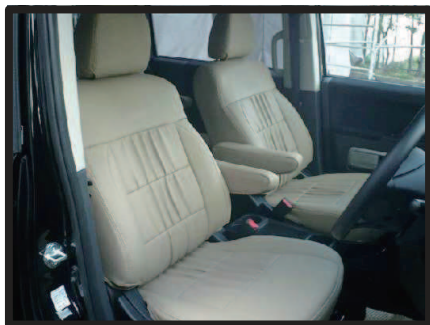


⑥カバーをかぶせた状態です。  
1列目同様に裏側でプラフックを使用し、固定します。

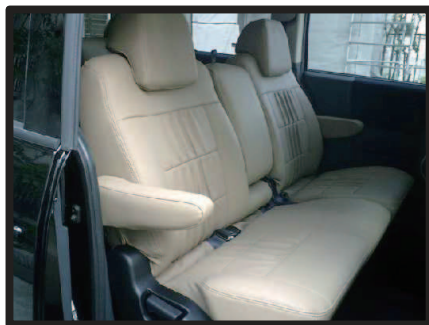


⑦ラインを整えて2列目ヘッドレストの完成です。  
3列目も同様に取り付けます。

## 完成図



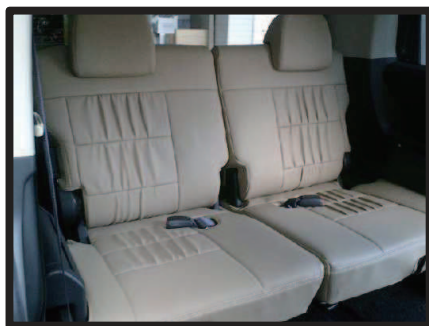
1列目



2列目  
(品番775・778、8人乗り仕様)



2列目 (7人乗り仕様)



3列目

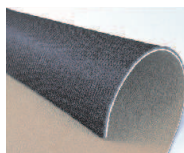


## After Service

皆様の快適カーライフのために、安心できるアフターサービス

### ● 保証・単品パーツ販売・生地の販売

- 1 保証期間であれば、故意でない通常使用における糸切れや生地の破れが生じた場合、無償修理させていただきます。  
※一部商品は対象外です。
- 2 シートカバーの補修及び単品パーツの販売をしています。
- 3 シートカバーと同色のソフトBioPVCレザーの販売をしています。  
(巾135cm・メートル単位での販売となります)  
キルティング仕様の生地は対象外です。



パーツ交換の際、お客様の装着期間や生地の生産時期によって若干の色の違いが見られることがありますので、予めご了承ください。

ご注文・お問合せは

株式会社 イレブンインターナショナル

〒580-0016 大阪府松原市上田8丁目15番12号

**TEL 072-330-8000**

## …> 生地別メンテナンス方法

### クラッツィオシートカバーを永くお使い頂くための、生地別シートカバーのお手入れ方法

#### ウルトラセード

##### ● ホコリや毛羽などの付着汚れ

エチケットブラシで軽くブラッシングして取り除いてください。

##### ● 全体の汚れが気になる場合

40度程度のぬるま湯にしみこませ固く絞った布で全体を拭いてください。乾いたらエチケットブラシで毛並みを整えるようにブラッシングしてください。

このお手入れは月一回くらいの頻度で行うと効果的です。



#### 本革

普段は柔らかい布でやさしく拭き掃除をしてください。

または、市販されている本革クリーナーをご使用ください。

クリーナーは直接吹き付けるのではなく、やわらかい布などにつけてから(クリーナーの説明書に従ってください)、また使う前に必ず目立たない部分で試し拭きをしてください。

万が一変色したり風合いが変わってしまった場合、元には戻りません。

##### ⚠️ ご注意

本革は非常にデリケートな素材です。熱や水に弱く、シミができたり変色してしまったりします。水やジュースなどをこぼした場合にはすぐに拭き取り、お手入れを行ってください。長時間放置しておくと汚れやシミが取れなくなってしまいます。表面に積もったほこりは汚れの原因になります。掃除機でこまめに吸い取ってください。



#### PVCLレザー

柔らかい布で乾拭きをしてください。

それでも汚れが取れない場合は水、もしくはぬるま湯で薄めた中性洗剤で拭き取り、水拭きをしてから乾いたウエス(布)で乾拭きしてください。

