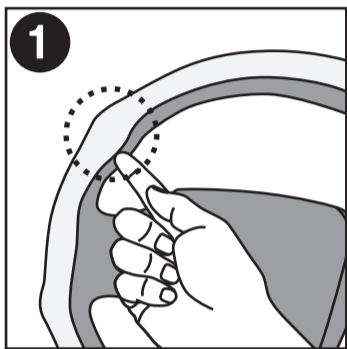


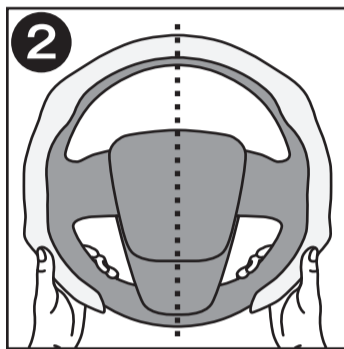
Elazzio EASY GRIP

クラッツィオ イージーグリップ 取付説明書

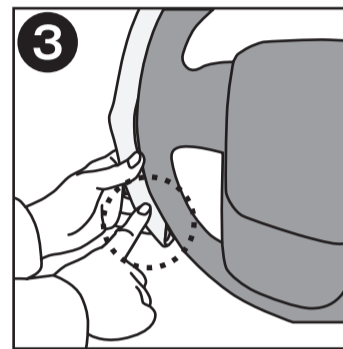
※ハンドルカバーは①～⑧の取付方法に従い正しく装着してください。
ハンドルカバーが破損したり、安全にハンドル操作ができず危険です。



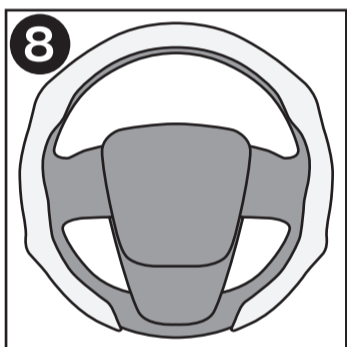
① 図の突起部分がある方を正面にし、ハンドルに合わせてください。



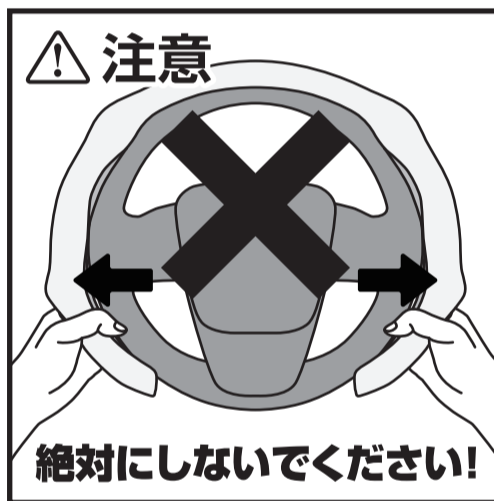
② ハンドルカバーを左右対称になるよう取付位置を合わせます。



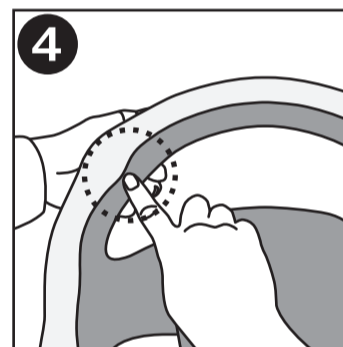
③ 指差し箇所から、時計回りでゆっくりとかぶせてください。



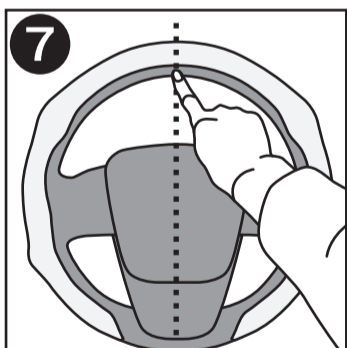
⑧ 左右対称になればハンドルカバーの装着は完成です。



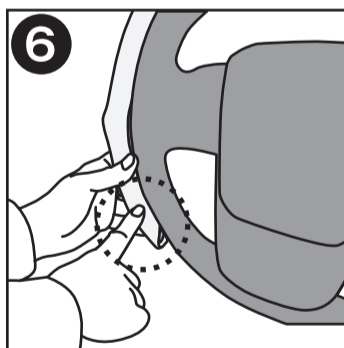
左右に無理やり広げ装着するとハンドルカバーが破損する恐れがあります。



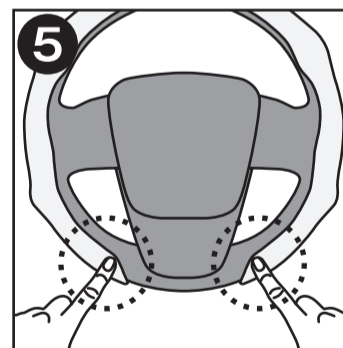
④ 指差しの突起部分は少し開きながらかぶせてください。



⑦ ハンドルの中心に合わせて、時計回りで少しずつ調整してください。



⑥ スタート基準点を少し浮かせます。



⑤ 指差しの箇所が左右対象になっていない場合は、⑥の手順に従って調整してください。

「快適空間創造企業」

ELEVEN
INTERNATIONAL

クラッツィオ イージーグリップの適合車種及び商品について詳しくは、二次元コードからホームページをご確認ください。▶

株式会社 イレブンインターナショナル

〒580-0016 大阪府松原市上田8丁目15番12号 TEL:072-330-8000 FAX:072-330-8816

www.11i.co.jp

