

Elazzio

SEAT COVER



HONDA

ACTY TRUCK

専用シートカバー取付説明書

4033

Clazzio

SEAT COVER

このたびは「Clazzio シートカバー」をお買い上げいただき、
誠にありがとうございます。

本説明書にはシートカバーの取付け方法・取り扱い・返品などに関するの
注意事項が記載されておりますので、装着前に必ずお読みください。

※ 本説明書中の掲載写真はサンプル品を使用しているため実際の製品やデザインと異なります。

INDEX

....> **03-04**

シートカバー装着前の注意事項

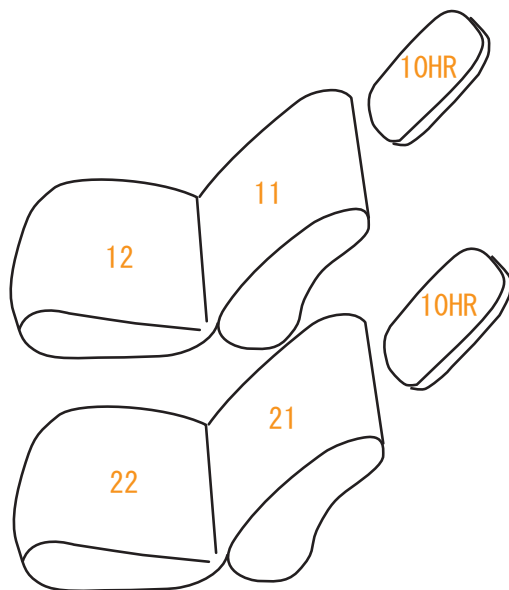
....> **05-16**

シートカバーの装着方法

....> **17-18**

アフターサービスと生地別メンテナンス方法

本製品シート形状とパーツの名称



取付必要工具



- ① ソケットレンチ (12mm)
- ② プラスドライバー
- ③ クラッツィオ 専用ヘラ (付属)

この車種は上記の工具を使用します

シートカバー装着前に必ずお読みください

- 本製品が届きましたらシートカバーを装着される前に内容物を確認の上、必ずお客様のお車に仮合わせ（シートに装着せずに）して、お客様のシートパターンに合うことをご確認ください。シートカバーの各部品がどの位置かが分かるように、番号の入ったタグが商品の裏側に付いています。仮合わせの時点で、製品に何らかの支障があった場合は、お買い上げいただいた販売店、または弊社までご連絡ください。
事前に連絡が無く装着された後での、製品の返品・交換等につきましてはお受け出来ません。また、お客様の注文間違いによる製品の返品・交換等は、商品到着後1週間以内とさせていただきますので予めご了承ください。※カスタムオーダー、特注パーツ、受注生産品などは、装着前であっても返品や交換等をお受け出来ません。
- 梱包や運送の過程で本製品に使われている素材にシワができることがあります。正常に取り付けを行っていただくことで生地がなじみ、シワはある程度解消できますが、まれに跡が残る場合がありますので予めご了承ください。シワが気になる場合は、装着前にお買い上げいただいた販売店、または弊社までご連絡ください。
- 本製品は純正シートの機能（チャイルドシート固定フックやバックテーブル等）を損なわないように設計しております。（一部例外はあります）その為、背もたれや座面に穴開け加工をしているタイプのシートカバーがあります。
- 注文したものと違う商品が届いたり、製造上の不良または運送中に生じた内容物の破損がありましたら、ご購入された販売店までご連絡ください。商品を交換もしくは修理対応させていただきます。※交換対応商品が在庫切れの場合は多少お時間をいただく場合があります。予めご了承ください。
- 内容物に影響がない外装箱の破損、商品の細かい傷、シワ等は初期不良の対象外とさせていただきます。また装着後の商品は仕様違い及び初期不良を除き、返品・交換等致しませんので装着前に必ず確認等してください。また、装着時に加工等された商品に関しましても返品・交換等は致しませんので予めご了承ください。
- 座席への着度が非常に高い設計となっている為、シートカバーの使用期間中に座席本体にダメージを与える場合があります。この点をご理解の上、ご使用ください。
なお、シートカバー装着に起因するダメージに対する補償は致しませんので、予めご了承ください。
例）座席本体に生じた傷、破れ、摩擦痕、シワ、ヘコミ、変形、変色、化学変化等

⚠ 警告 サイドエアバッグについて

- 本製品は1列目背もたれの両横部分とSRSサイドエアバッグ展開部分に、SRSサイドエアバッグに対応した縫製系を使用しています。（SRSサイドエアバッグの有無に関わらず全製品）その部分は他の部位に比べて縫製系が切れやすくなっています。装着時には過度の力がかからないようにご注意ください。またシートカバーを正しく装着出来ていないと、衝突時などにサイドエアバッグが正常に作動せず、重大な傷害を負うか、最悪の場合死亡につながる恐れがあり危険です。※サイドエアバッグの対応基準は、正式な安全基準が無いため（※2023年10月現在）弊社独自の安全基準を設けております。

本製品に関する注意事項

- 本革やジーンズ等の染料を使用している素材や、新聞紙等の印刷物を長時間接触させると、本製品に色移りや本革等に粘着が生じることがあります。また衣類製品側にも色移りが生じる場合があります。
- 本製品を直射日光に長時間当てると、生地が表面が変化・変形・変色の原因となります。また、高温多湿の環境下では生地の硬化や収縮、カビが発生することがあります。
- 本製品は石油を原材料として使用しているため、臭いがきつく残る場合があります。装着してから約1~2週間で臭いは緩和されますが、気になる場合は本製品を換気の良い所に1週間程保管されてから装着してください。また本製品は塩化ビニールレザーを使用しています。燃焼時には塩化水素が発生します。廃棄される場合は個人で焼却せずに必ず各自自治体の処理方法に従ってください。

シートカバー装着時の注意事項

- 弊社のシートカバーはフィッティングを重視して設計しています。カバー全体に均一に力をかけるようにして、装着してください。またシートカバーを固定するパーツは強く引っ張りすぎると抜けたり切れる恐れがありますので、ご注意ください。
- ヘッドレストやアームレストといった小物類は、普通のシートに比べてカバーに負荷が掛かりやすくなっている為、カバーが破れないように慎重に作業を行ってください。
- シートカバーの背もたれ上部に加工しているヘッドレストの穴は、生地の種類によっては伸びにくいものもあるため、無理に入れ込もうとすると破れる恐れがあります。
- 取付説明書の順番通りにシートカバーを装着していただくと、作業がスムーズに進みますので、弊社では順番通りの装着をお勧めしています。またシートカバーの装着は明るく、地面が平らなスペースで行ってください。装着時に長時間車内のライト類を点灯状態（扉を開放されたまま等）にされるとバッテリーがあがったり弱まる原因となります。
- 製品の改良等により、本取付説明書の記載内容と一部製品の仕様が異なる場合があります。その際はご迷惑をおかけしますが弊社までお問い合わせください。
- 弊社のシートカバーは純正シートの機能を損なわないように設計していますが、シートカバーを装着することにより、シートにカバーの厚みが増す、カバー同士の摩擦が生じる等の原因で、シートの正常な動作を妨げる場合があります。
- 装着時（シート本体のパーツを取り外す場合等）及び、使用時に起きた車輛への損傷、車輛の不具合人体への怪我（シートカバー装着時に、シート本体の金属部分やプラスチック部分に接触する等して怪我をする恐れがあります）について、弊社では一切責任を負えませんので、十分に安全に注意し、装着を行ってください。

またいかなる場合でも商品代金と送料の合計金額を保証の上限とし、それ以外の保証は出来ませんので、予めご了承ください。購入に付随する、商品の交換、装着、取り外し等の工賃、装着等の不具合による工賃等の費用負担、交通費、遺失利益などの直接、間接の損害につきましても一切の責任を負いませんことをご理解ください。

「快適空間創造企業」



株式会社 イレブンインターナショナル

〒580-0016 大阪府松原市上田8丁目15番12号

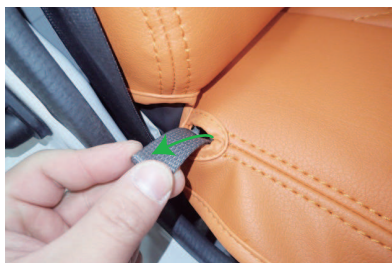
TEL 072-330-8000

Step 1

運転席座面の装着方法



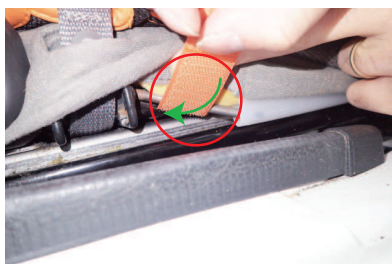
- 1** シートのラインに合わせてカバーをかぶせます。



- 4** 座面外側のリクライニング用のベルトを、カバーの加工穴から取り出します。



- 2** 背もたれと座面の隙間に生地を入れ込みます。背もたれの角度を調整して、入れ込みやすい角度で作業を行ってください。



- 5** シート外側の4番で引き出したベルト辺りの純正シート地をめくり上げると、図のような隙間があります。カバーに付いているマジックテープをこの隙間に通します。(図の赤丸部分)



- 3** シートを一番前にスライドさせ、2番で入れ込んだ生地を背面側から引き出します。



- 6** 5番の隙間は非常に狭いため、マジックテープは徐々に入れてください。

シート底面を前側から見た図



- 7 側面から入れたマジックテープをシートの裏から引き出して、図の赤丸部分の金属フレームに巻き付けて固定します。



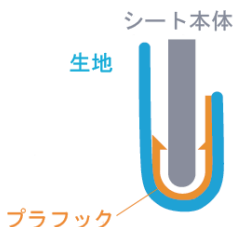
- 8 カバーの両側面にはブラフックが付いています。ブラフックを純正表皮を固定しているブラフックの上から固定します。詳しい固定方法は9番～11番を参照してください。



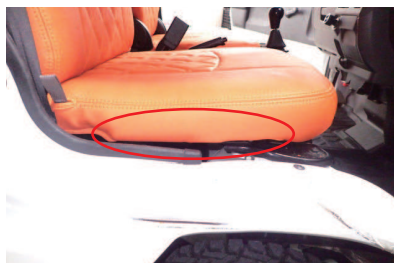
- 9 ブラフックの固定方法を分かりやすく説明するためにイラストを使って紹介します。



- 10 ブラフックは、生地と共に180度折り返してからシート本体に下から上に引っ掛けるようにします。



- 11 正しく固定すると、このようになります。※シート本体とシートレールの隙間が狭いため、作業は慎重に行ってください。



- 12 ブラフック固定後は図のようになります。シート内側も同様に固定します。※カバーの形状上、ブラフック部分が少し盛り上がってしまうことを、ご了承ください。



- 13** カバーの内側の背面部分に付いているブラフックをシートベルトバックルの内側を通して、純正表皮を固定しているブラフックの上から固定します。



- 16** ベルトの通し方は、図の①～③の順番にベルトをバックルに通し、引く事でベルトが締め固定されます。
ベルトを強く引き過ぎると、切れる恐れがありますのでご注意ください。



- 14** 5ページ3番で引き出した生地が付いているベルトを、シートの裏を通してシートの前面から引き出します。
※シート裏には色々な部品が付いているため、部品の上を通すようにしてください。



- 17** カバーのラインを整えて、運転席座面の完成です。



- 15** 14番で引き出したベルトをカバー前側に付いているバックルと固定します。
※ベルトの通し方の説明は16番をご覧ください。

Step 2

助手席座面の装着方法



- 1 まず、助手席座面のシートベルトバックル側にあるレバーを持ち上げて、助手席座面を跳ね上げます。



- 2 座面の下にあるゴム足をプラスドライバーを使用し外します。



- 3 ゴム足を外した後に、純正シートの加工穴とねじ穴が一致しているかを確認します。(赤丸部分は純正シートの加工穴になります)
一致していない場合はシート表皮をすらし穴位置が合うようにします。



座面下から見た図

- 4 次に背もたれの外し方の説明です。(先に背もたれを外さないと、座面にカバーをかぶせる際に干渉する可能性があります) 座面を跳ね上げた状態で下から見ると、図の赤丸部分にボルトがあります。



- 5 4番のボルトをソケットレンチ等を使用して外します。(ソケットは12mmを使用します)



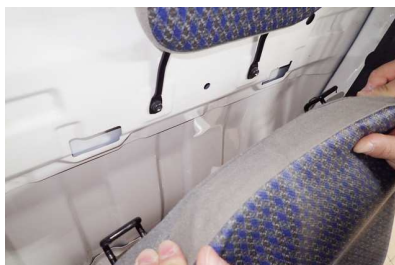
- 6 ボルトを外すと図のようになります。外したボルトは、無くさないように大切に保管してください。



- 7** 背もたれを車体から外します。図のように、①下から背もたれを持ち上げます。②手前に引くことで背もたれが外れます。
(8番を参考にしながら作業を行ってください)



- 8** 背もたれを外す際、図のような純正シートの固定金具が背もたれの上部に付いています。固定金具は曲がりやすいので、角度を調整しながら背もたれを外してください。



- 9** 背もたれを外すと、図のようになります。



- 10** 続いて、座面をもう一度跳ね上げます。カバーを図のように半分ほど裏返した状態で、シートのラインに合わせてながらかぶせます。



- 11** カバーをシート全体にかぶせます。



- 12** 座面を降ろします。図の矢印の方向に生地を車体と座面の隙間に入れこみます。



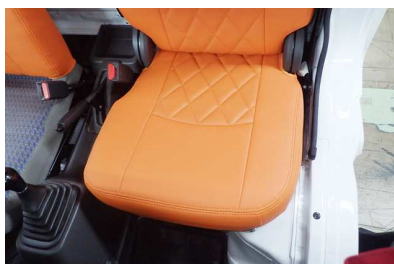
- 13** 座面をもう一度跳ね上げます。背面側の加工穴と純正シートのねじ穴の位置が一致しているかを確認してください。ずれている場合はカバーを調整してください。



- 16** 座面を跳ね上げて、プラスドライバー等を使用し、シート背面のゴム足を戻します。



- 14** 13番の穴が一致している事を確認し、12番の生地に付いているマジックテープと背面下部に付いているマジックテープを固定します。



- 17** カバーのラインを整えて、助手席座面の完成です。



- 15** 座面を降ろします。座面を降ろす際にカバーが干渉していないことを確認します。



- 18** 座面裏の完成図です。

Step3

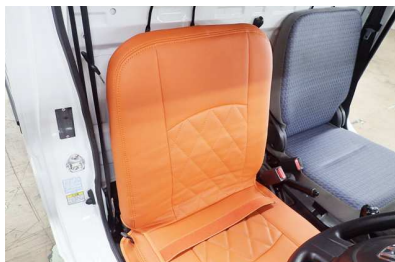
運転席背もたれの装着方法



- 1** カバーを図のように半分ほど裏返した状態で、シートのラインに合わせてながらかぶせます。



- 4** 3番で入れ込んだ生地をシート背面から引き出します。



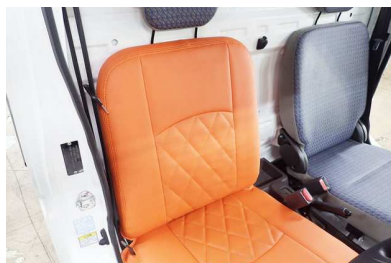
- 2** カバーをシート全体にかぶせます。



- 5** 4番で引き出した生地についているマジックテープとカバー背面下部についているマジックテープを固定します。



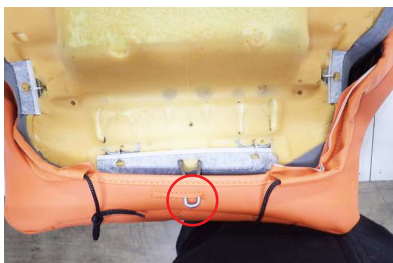
- 3** 背もたれと座面の隙間に生地を入れ込みます。背もたれの角度を調整して、入れ込みやすい角度で作業を行ってください。



- 6** カバーのラインを整えて、運転席背もたれの完成です。

Step 4

助手席背もたれの装着方法



- 1 取り外した背もたれに、カバーをかぶせませす。図のように純正シートの固定金具をカバーの加工穴に通します。



- 4 カバーの下部にあるひもを中央方向に引き絞り、ひも同士を結び留めます。
※ひもの結び方は15ページをご覧ください。



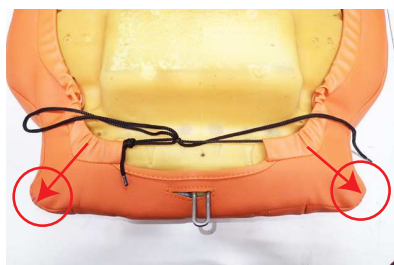
- 2 カバーは側面からかぶせていきます、角までしっかりと入れ込みます。



- 5 ひもを固定すると図のようになります。



- 3 カバーを背もたれ全体にかぶせ、純正シートの固定金具と干渉していないことを確認します。干渉している場合はカバーを調整してください。



- 6 ひもを固定してから、純正シートを角までしっかりと入れてください。



7 シートを裏返し、カバーのラインを整えます。



10 固定金具の穴を確認できましたら、背もたれを①の方向に持ち上げます。持ち上げる際に、角度を調整しながら、うまく座面と車体の隙間(②の方向)に入れてください。



8 背もたれを車体に戻します。

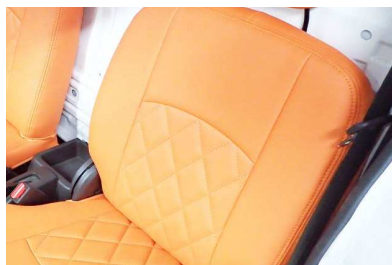


シート底面を見た図

11 座面を跳ね上げます。背もたれの固定金具が元位置になると、図のように、固定金具とねじ穴の場所が一致しますので、先ほど外したボルトを戻します。



9 戻す際、必ず固定金具の場所を確認してください。固定金具は、曲がりやすいので、ご注意ください。



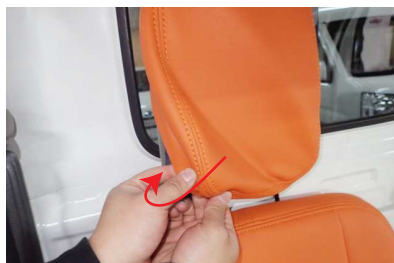
12 ボルトを戻したら、座面を降ろします。カバーのラインを整えて、助手席背もたれの完成です。

Step 5

ヘッドレストの装着方法



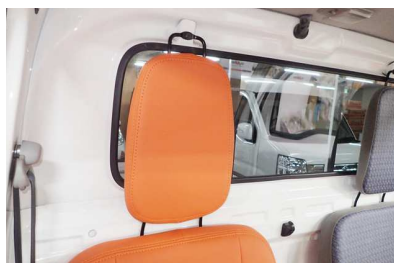
- 1** カバーの上下方向を確認（先端が狭い方が上です）し、ヘッドレストに引っ掛けるようにかぶせていきます。



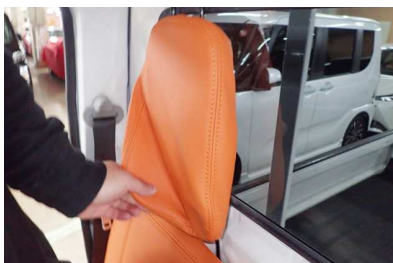
- 4** 片方の角を引っ掛けたら、もう片方の角を引っ掛けて固定してください。



- 2** ヘッドレストのラインからずれないようにカバーを引き下げ、ヘッドレストに引っ掛けるように固定します。

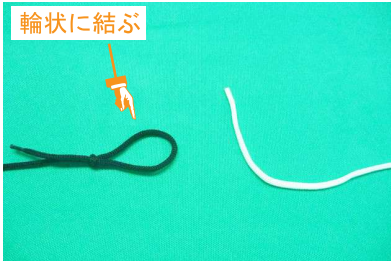


- 5** カバーのラインを整えて、ヘッドレストの完成です。（助手席も同様にカバーを取り付けます。）



- 3** 側面から見ると、このようになります。

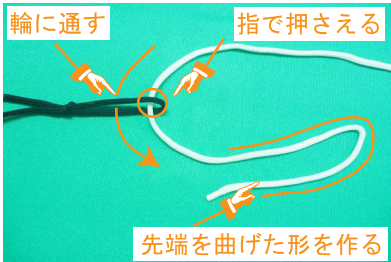
ひもの結び方



- 1 ひもの結び方です。片方のひもを図のように輪状に結びます。※図はわかりやすいように、色の違うひもを使用しています。



- 4 輪に、重ねた先端を裏から通します。



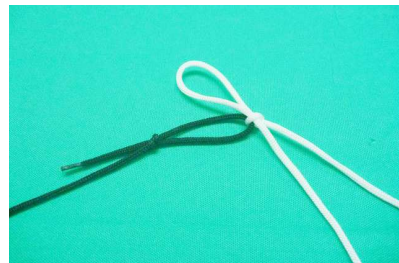
- 2 輪に、もう片方のひもを通し引っ張ります。ひもが締まっている状態のまま、輪にひもが通っている箇所を指で押さえます。この後の工程は押さえながら行って下さい。また、通したひもの先端を図のような形にします。



- 5 通した後、カバーから出ている方のひもを引っ張ります。逆のひもを引っ張ると、ひもが抜けてしまうため注意して下さい。



- 3 曲げた先端を通してきたひもの上に重ねます。重ねると図のような輪状の形になります。



- 6

完成図



運転席側



助手席側



助手席跳ね上げ状態

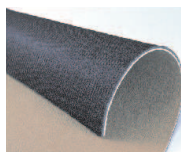


After Service

皆様の快適カーライフのために、安心できるアフターサービス

● 保証・単品パーツ販売・生地の販売

- 1 保証期間であれば、故意でない通常使用における糸切れや生地の破れが生じた場合、無償修理させていただきます。
※一部商品は対象外です。



- 2 シートカバーの補修及び単品パーツの販売をしています。

- 3 シートカバーと同色のソフトBioPVCレザーの販売をしています。
(巾135cm・メーター単位での販売となります)
キルティング仕様の生地は対象外です。



パーツ交換の際、お客様の装着期間や生地の生産時期によって若干の色の違いが見られることがありますので、予めご了承ください。

ご注文・お問合せは

株式会社 イレブンインターナショナル

〒580-0016 大阪府松原市上田8丁目15番12号

TEL 072-330-8000

…> 生地別メンテナンス方法

クラッツィオシートカバーを永くお使い頂くための、生地別シートカバーのお手入れ方法

ウルトラスエード

● ホコリや毛羽などの付着汚れ

エチケットブラシで軽くブラッシングして取り除いてください。

● 全体の汚れが気になる場合

40度程度のぬるま湯にしみこませ固く絞った布で全体を拭いてください。乾いたらエチケットブラシで毛並みを整えるようにブラッシングしてください。

このお手入れは月一回くらいの頻度で行うと効果的です。



本革

普段は柔らかい布でやさしく拭き掃除をしてください。

または、市販されている本革クリーナーをご使用ください。

クリーナーは直接吹き付けるのではなく、やわらかい布などにつけてから(クリーナーの説明書に従ってください)、また使う前に必ず目立たない部分で試し拭きをしてください。

万が一変色したり風合いが変わってしまったりした場合、元には戻りません。

⚠️ ご注意

本革は非常にデリケートな素材です。熱や水に弱く、シミができたり変色してしまったりします。水やジュースなどをこぼした場合にはすぐに拭き取り、お手入れを行ってください。長時間放置しておくと汚れやシミが取れなくなってしまうます。表面に積もったほこりは汚れの原因になります。掃除機でこまめに吸い取ってください。



PVCレザー

柔らかい布で乾拭きをしてください。

それでも汚れが取れない場合は水、もしくはぬるま湯で薄めた中性洗剤で拭き取り、水拭きをしてから乾いたウエス(布)で乾拭きしてください。



www.11i.co.jp

「快適カーライフ空間創造企業」



株式会社 イレブンインターナショナル

〒580-0016 大阪府松原市上田8丁目15番12号 TEL. 072-330-8000 FAX. 072-330-8816